

FICHE TECHNIQUE

Le bal-spectacle de Shirley & Dino



©Photo Didier Pallagès

Le Bal est un Spectacle musical pour tout public **qui s'adapte en tout lieu** d'une durée d'environ 2 heures, avec deux comédiens-chanteurs, quatre à cinq musiciens (selon disponibilité du saxophoniste qui est enseignant) accompagnés d'un régisseur général, d'une régisseuse son et éventuellement selon besoin de l'administratrice de la compagnie.

Shirley&Dino incitent dès les premiers accords du spectacle le public à danser. Une piste de danse devra être aménagée devant la scène. Il faut prévoir des chaises autour comme les bals des années 45. Une buvette est la bienvenue avec quelque mange debout. Shirley et Dino mènent la danse, mais à leur façon, en s'amusant de tout : paso doble, faux-pas, pas de loup, pas chassé, mauvais pas ou pas de côté. Accompagnés d'un orchestre génial et enthousiaste, ils enchaînent les quarts d'heure musicaux. C'est parti ! java, tango, madison, valse, rumba, salsa, musette, rock, swing et cha-cha-cha !

Préambule

Cette fiche technique, éditée le **23 Janvier 2019** annule et remplace les précédentes versions. Constituée de huit pages, c'est la fiche technique de base, adaptée à un lieu standard. Elle sera complétée, selon les lieux, par des précisions et des adaptations fixées directement entre l'organisateur et la production. L'ensemble de ces dispositions constituera la fiche technique définitive faisant partie intégrante du contrat. C'est la fiche technique idéale pour ce spectacle. Eric Toxé, régisseur général reste à votre écoute si vous rencontrez un problème quant à sa mise en œuvre.

Vous voudrez bien nous faire parvenir votre fiche technique complète de la salle, ainsi que les plans et coupes, exacts et précis, à une échelle minimum de 1/50°, mentionnant la position des perches et des différents points d'accroche sur scène et en salle.

Contacts

ACHILLE TONIC PRODUCTIONS

Christine ROCHARD

Administration - Production

Tél. : (+33) 01 40 34 40 33
(+33) 06 72 09 16 40

44 rue du Couëdic 75014 Paris

crochard@achilletonic.com

Régie Générale et régie lumière

Eric Toxé

Mobile : (+33) 06 56 76 02 77

erictoxe@outlook.com

Régie Son

Estelle Gotteland

Mobile : (+33) 06 99 16 69 21

estelle.gotteland@gmail.com

I - PERSONNELS ET MATERIELS A FOURNIR PAR LE LIEU D'ACCUEIL

La présence d'un responsable de l'Organisateur, habilité à prendre toutes décisions nécessaires pendant toute la durée de la journée est indispensable. De manière générale, nous vous demandons de fournir du personnel expérimenté et compétent pour la bonne marche des opérations.

PERSONNELS :

1 x personne au plateau et lumière (montage + représentation et démontage)

1 x régisseur son (montage + représentation et démontage)

1 x habilleuse pour l'entretien des costumes + représentation

1 personne polyvalente

Des manutentionnaires selon les cas

MATERIELS A FOURNIR PAR LA STRUCTURE D'ACCUEIL :

organisation du plateau : Voir plan de scénographie et plan de perches en annexe.

Espace scénique minimum:

- Ouverture cadre 7 mètres minimum
- Profondeur : 5.50 mètres minimum,
- Hauteur : 6 mètres minimum

Boîte noire à l'italienne :

- Jeux de pendrillons et de frises noires selon les découvertes à vue du public
- **Au lointain un cyclorama gris de 6 m de haut sur toute l'ouverture (à 7.50 m) -si possible**
- 4 x porteuses pour la lumière.
- Un plancher noir, à défaut un tapis de danse noir
- Des lumières de service pour la circulation en coulisse pendant le jeu.
- Poubelles côté cour et jardin
- 15 petites bouteilles d'eau côté cour et jardin

Intercommunication

- 1 plateau
- 1 régie son
- 1 régie lumière

Lumière Voir plan de feu en annexe

Câblage nécessaire au branchement électrique de la fiche technique.

Type	quantité
Système d'accroche pour des rampes T8	4 pieds
Découpe 614 SX avec iris Boules à facette	2
Pieds pour PC 2,50 m de haut	4
pc 2kw	5

Matériel Son à fournir

Diffusion salle

- Le système de diffusion stéréo professionnel + sub adapté à la salle + amplification correspondante doit être installé et calé avant notre arrivée
- Prévoir des In Fills selon l'ouverture de la scène et rappels délayés dans la salle si nécessaire
- La puissance doit fournir un niveau de 102 db sans distorsion uniformément dans toute la salle
- Possibilité d'avoir le contrôleur du système à la console
- Nous préférons : L Acoutics, D&B, Adamson, Nexo

FOH

- **Câblage nécessaire au branchement de toutes les lignes de la fiche technique
- 40 modules XLR male/femelle**

Nous travaillons avec une table de mixage Allen & Heath Qu-32 (fournie par la Cie) et la liaison Ethernet RJ45 plateau-régie (salle) devra être installée ainsi que la liaison vers la diffusion salle.

La régie son doit être dans la salle et au centre selon accord avec l'organisateur et le producteur.

Diffusion retours

- Prévoir 7 Monitors sur 6 circuits de retours indépendants et amplification adéquate dont 5 monitors 15" (C Heil MTD 115, D&B Max 15, Nexo PS 15) et 2 monitors sur pieds en sides (Lead) 12 ou 15"

PIEDS à fournir :

- 5 pieds droits avec petite perche

SOUNDCHECK

Nous avons besoin de 2h minimum de balance une fois le matériel installé et testé.

Loges

Prévoir, une loge pour Corinne et Gilles Benizio alias Shirley&Dino et une loge pour les 5 musiciens.

Veiller à ce qu'elles soient propres et chauffées et équipées de :

- 7 x serviettes
- 1 x douche, lavabo et toilettes à proximité
- 1 x table
- 2 x fauteuils
- 2 x tables à maquillage avec éclairage
- 2 x portants

Frigidaire : Boissons jus de fruits, petites bouteilles d'eau plate et gazeuse

- Corbeille de fruits de saison
- Sachets de thé (prévoir une bouilloire électrique)-Machine à café, café, sucre et lait

Catering d'avant spectacle

Vers 19h, pour 09 personnes,

Nous vous remercions de prévoir un espace calme : tables, chaises, serviettes, couverts et verres (pas de plastique), **produits régionaux appréciés ...**

(Salades composées ou entrées de saison non assaisonnées, Fromages et charcuterie, Cornichons.)-

Condiments : huile d'olive, vinaigre, mayonnaise, cornichons...)-1 corbeille de fruits de saison- Eau minérale plate et gazeuse.

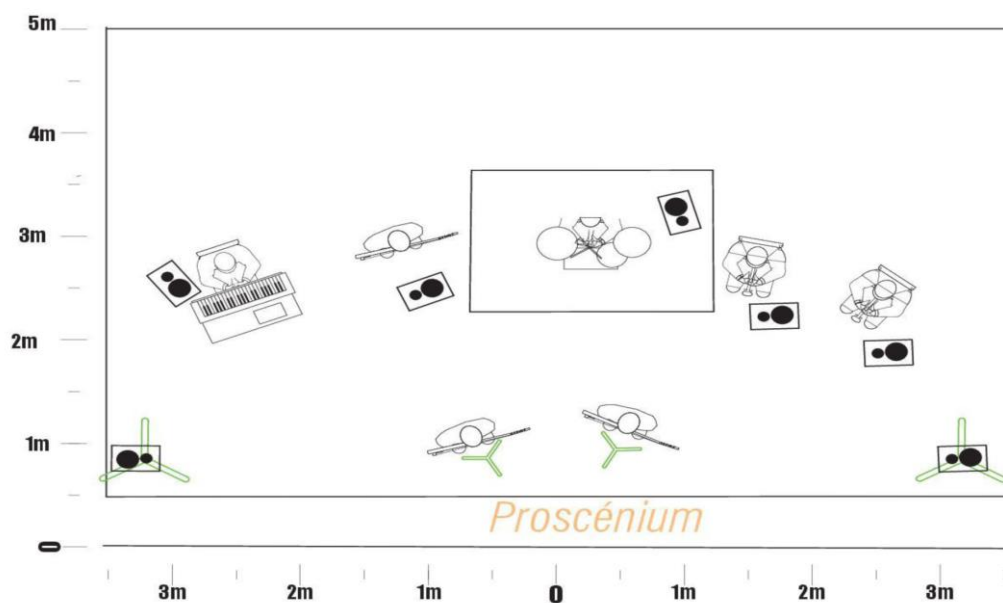
PLANNING DE TRAVAIL JOUR J.

Horaires	Tâches	Personnel du Théâtre
8h-12h	Déchargement du matériel Cie Plateau : Finition boîte noire et accessoires. Lumière : Patch, test et début réglages Son : mise en place et câblage console et HFCie. + Calage système	1 personne au plateau et lumière 1 régisseur son 1 personne polyvalente Personnel pour de déchargement
12h-13h	Calage système son	1 régisseur son
12h-14h	Pause repas	
14h-17h	Plateau : finitions fixation des câblages au sol et signalétique des passages Lumière : fin réglages + conduite Son : réglages (Costumes : entretien préparation)	1 personne au plateau et lumière 1 régisseur son 1 personne polyvalente (1 habilleuse)
17h-18h00	Raccord technique	
18h-19h30	Pause	
19h30-20h	mise, nettoyage plateau	1 personne au plateau et lumière
20h30-22h40	Spectacle	1 régisseur son 1 habilleuse
22h40-1h	Démontage et rechargement du matériel de la Cie.	1 personne au plateau et lumière 1 régisseur son 1 personne polyvalente 1 régisseur son

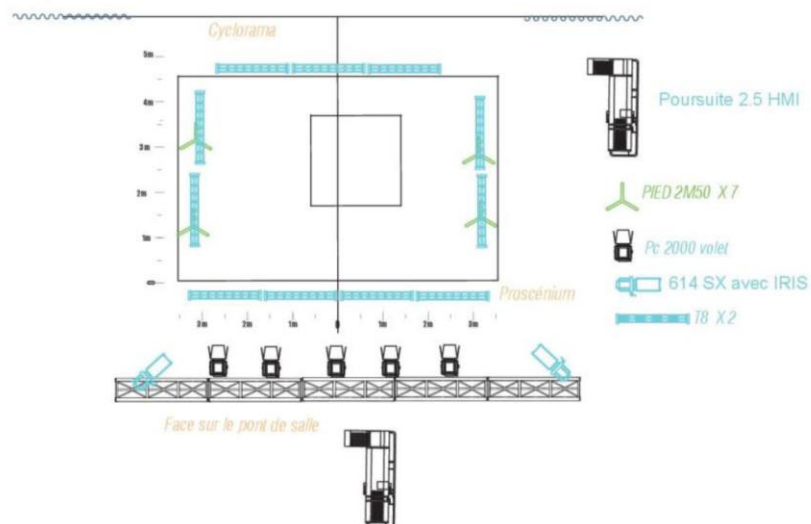
PRECISIONS CONCERNANT L'INSTALLATION DE LA LUMIERE

- La boule à facettes sera fixée au milieu de la piste de danse (circuit commandé)
- Prévoir l'accroche en milieu de salle
- Les guirlandes seront accrochées en salle (circuit commandé)
- Un descriptif sur tableau EXEL et un plan de feu évolutif seront glissés en pièces jointes à cette Fiche Technique.

PLAN DE SCENE



PLAN DE FEU :



Piste de danse

- Elle sera installée devant la scène sur sa largeur avec une profondeur si possible de 6 mètres environ

Dimensions à définir selon les lieux

- Le revêtement doit faciliter la possibilité de danser pour tout public
- Aucune aspérité pour éviter le risque de chute
- **La connectique entre la scène et les consoles ne doit en aucun cas traverser la piste de danse**
- **Eviter les gradins à proximité de la piste.**
- **Des chaises réparties autour de la piste en accord avec la production.**

Aperçu de l'installation des guirlandes, fanions et boule à facettes au-dessus de la piste de danse.



II-MATERIEL FOURNI PAR LA COMPAGNIE :

- Le backline
- Console Lumière **Piccolo RVE**
- **10 x rampes T8 placées sur scène**
- Une boule à facettes avec son moteur et deux guirlandes électriques (lampes de couleurs) **en salle.**
- Guirlande artisanale en boîtes métalliques accrochée au cadre de scène.
- Console son **Allen & Heath Qu-32**
- Micros et pieds (**nous demandons un complément de 5 pieds droits avec petite perche**)
- Les deux HF et les deux récepteurs pour les chanteurs plus HF et récepteurs de spare.

NPUT PATCH LIST

LIGNE	INSTRUMENT	MICROS	PIED
1	KICK	SHURE BETA 52	PP+P
2	SNARE	SHURE SM 57	GP + P
3	OH L	SHURE SM81	GP+P
4	OH R	SHURE SM81	GP+P
5	BONGOS	RODE NT5	GP+P
6	BASS (AKG HF →AMP)	AMP LINE OUT	--
7	TROMBONE	SHURE BETA 98 HF	--
8	BASS 2	BSS AR 133	--
9	GTR (AKG HF→AMP)	SHURE SM57	PP+P
10	NORD SYNTH	BSS AR 133	--
11	Piano L	BSS AR 133	
12	Piano R	BSS AR 133	--
13	Accordéon	AKG C516 (x2) HF	--
14	Saxophone Alto/Soprano	SHURE BETA 98 HF	--
15	CHŒUR PIANO	SHURE SM58	GP+P
16	CHŒUR GTR	SHURE SM58	GP+P
17	CHŒUR DRUMS	SHURE SM58	GP+P
18	CHŒUR BASS	SHURE SM58	GP+P
19	CHŒUR SAX	SHURE SM58	GP+P
20	SHIRLEY LEAD	SHURE SM58	GP+P
21	DINO LEAD	NEUMANN KMS 105	GP+P
22	SHIRLEY HF	Sennheiser ME 104 HF	--
23	DINO HG	Sennheiser ME 104 HF	--
24	BELL	SHURE SM58	PP+P
25	GUIRO	RODE NT5	(GP+P)
26	SPARE LEAD	SHURE SM 58	--
27	SHARE HF	Senneheiser ME 104 HF	--

**Tous les micros Voix doivent avoir assez de longueur de câble pour pouvoir aller jusqu'à la face.
Tous les micros, DI pour le son sont fournis par la compagnie**

Rappel : La fiche technique du spectacle « Le Bal de Shirley et Dino» fait partie intégrante du contrat de cession et doit être validée par le directeur technique du lieu, susnommé l'organisateur.

Toutes les questions de sécurité et les obligations de l'organisateur en matière technique seront consignées dans l'article 3 du contrat de cession.

Le producteur,
ACHILLE TONIC PRODUCTIONS

L'organisateur,
Directeur Technique du lieu
(Avec la mention *Lu et approuvé*)

Christine Rochard
Administratrice-chargée de la Production

Nom :